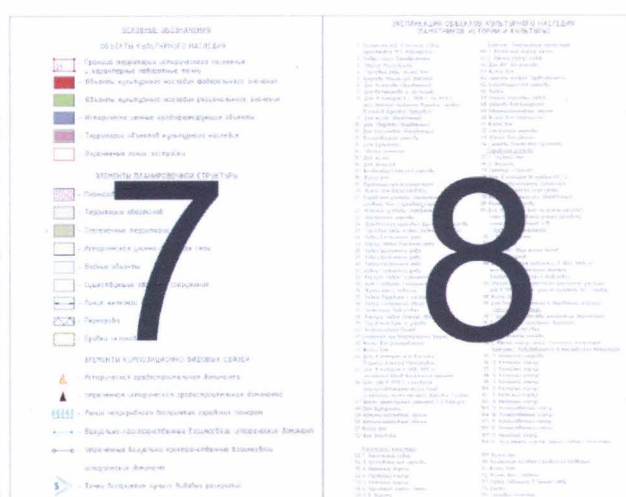
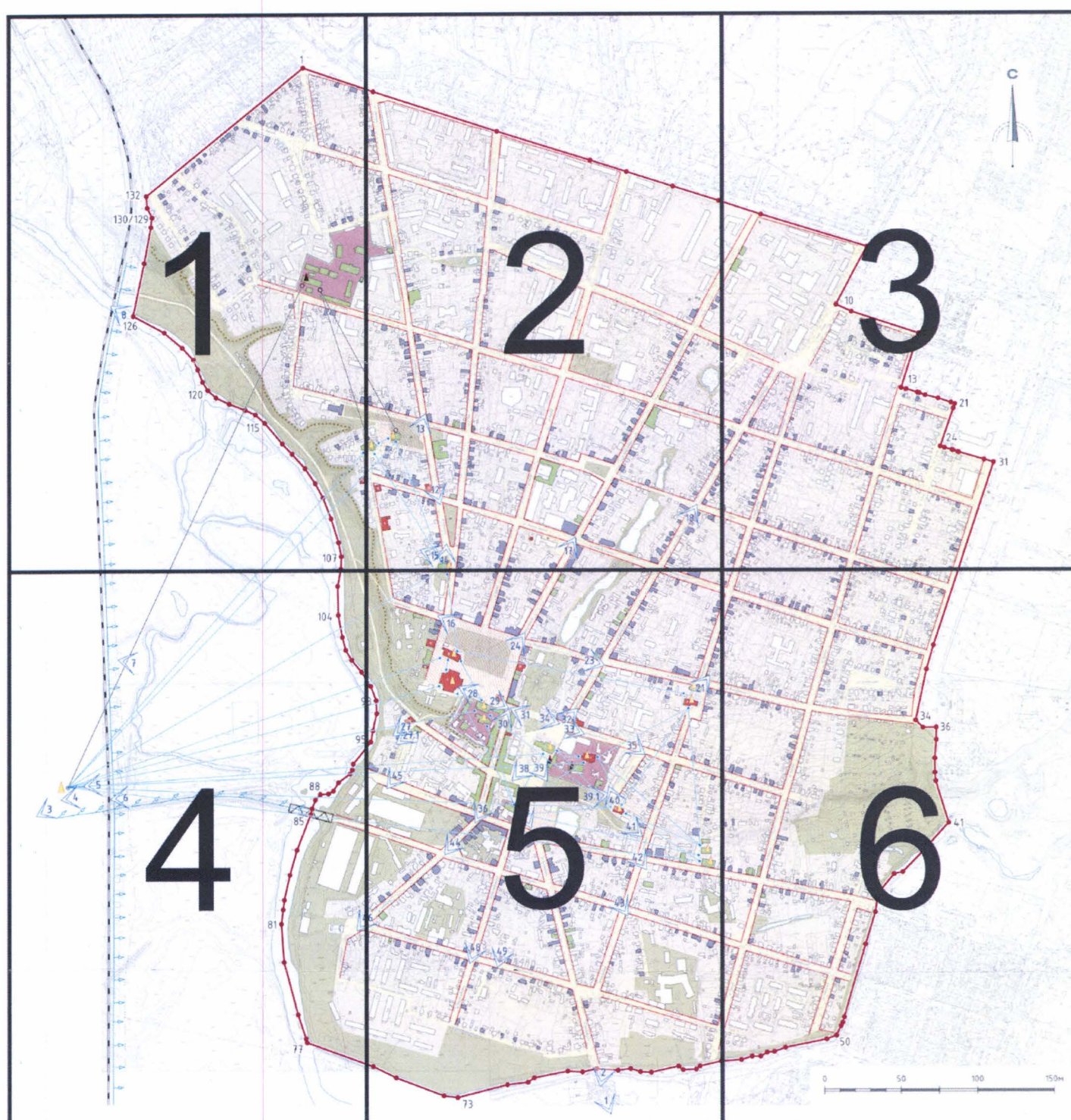
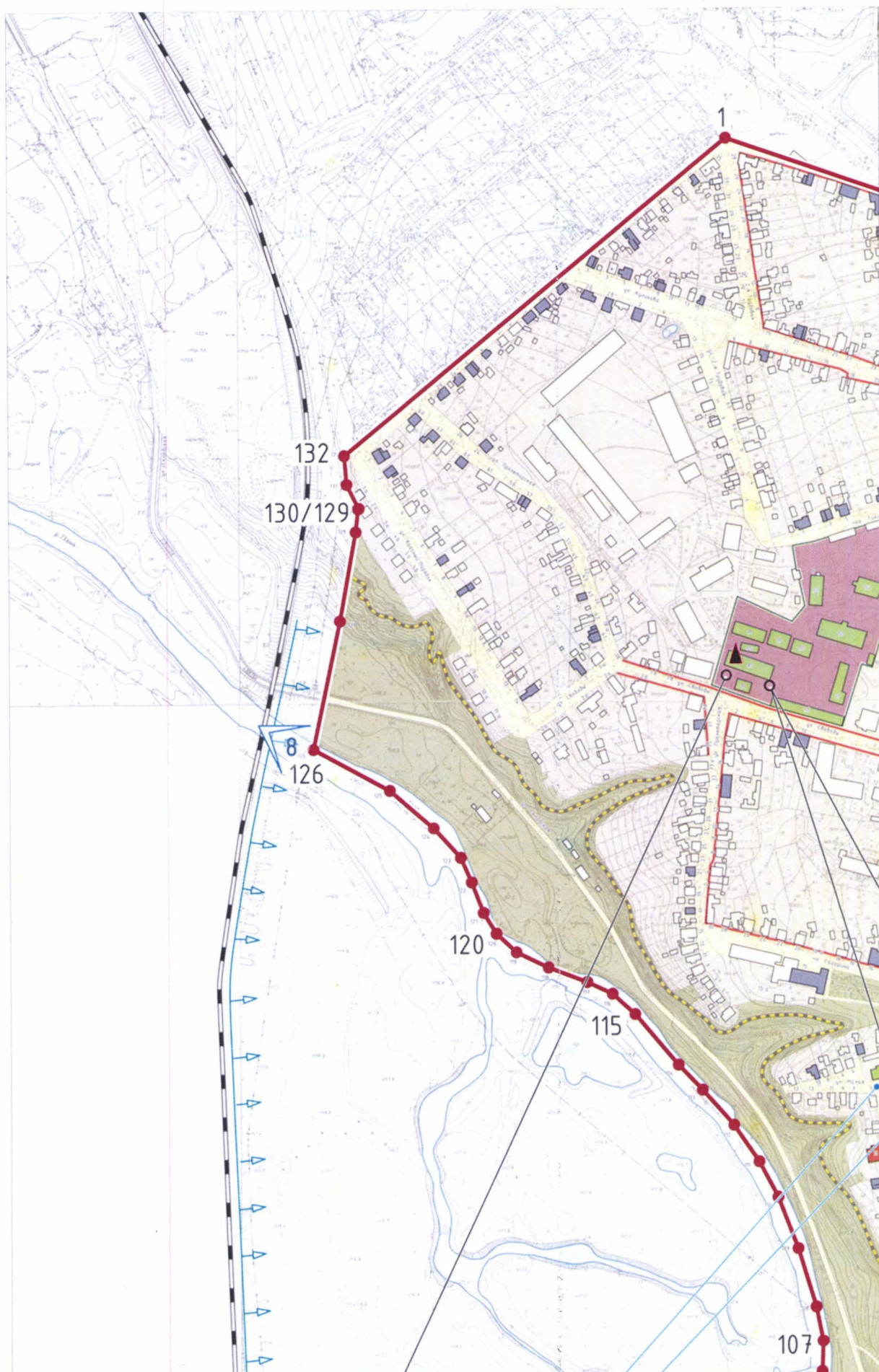
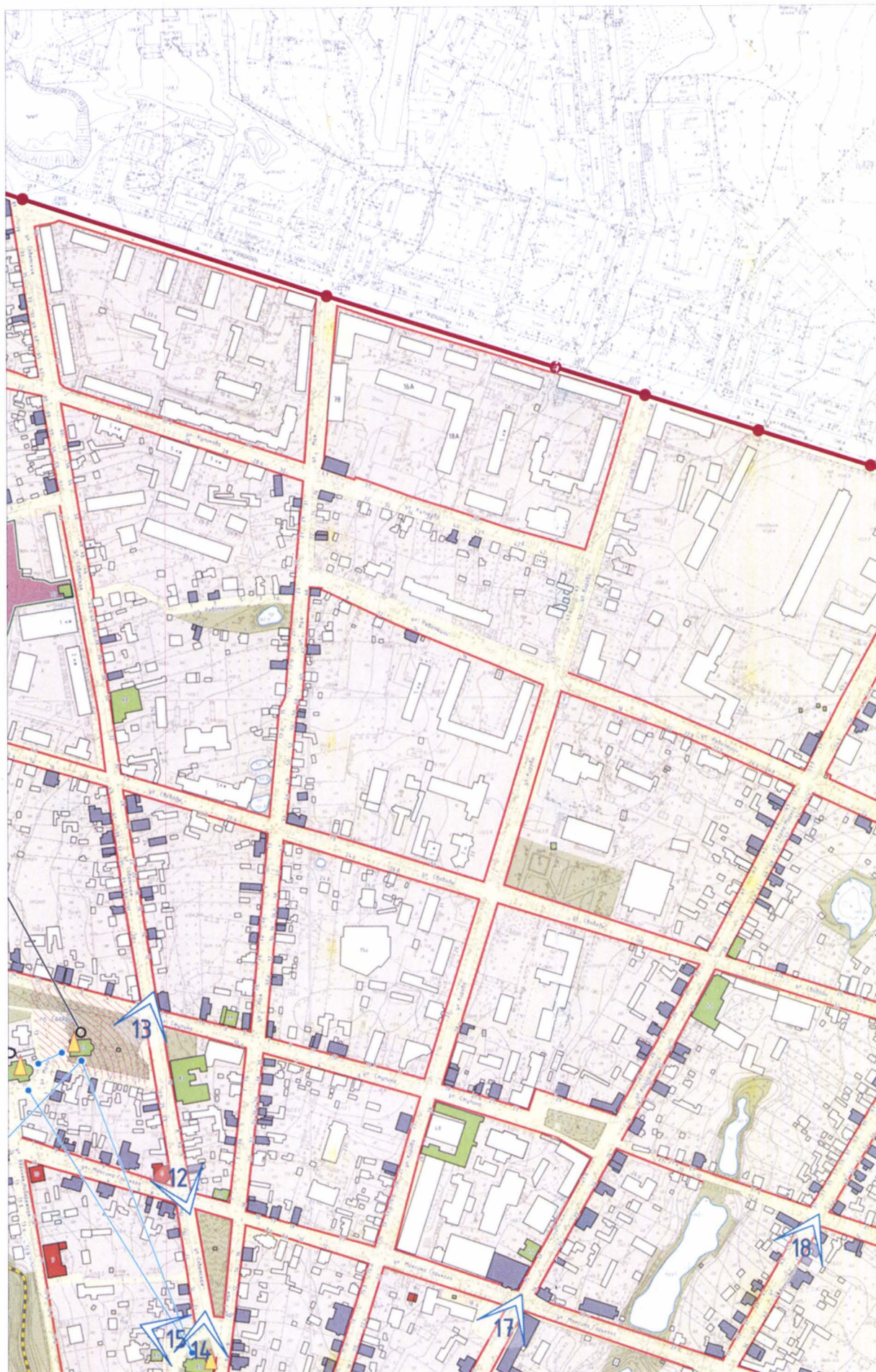
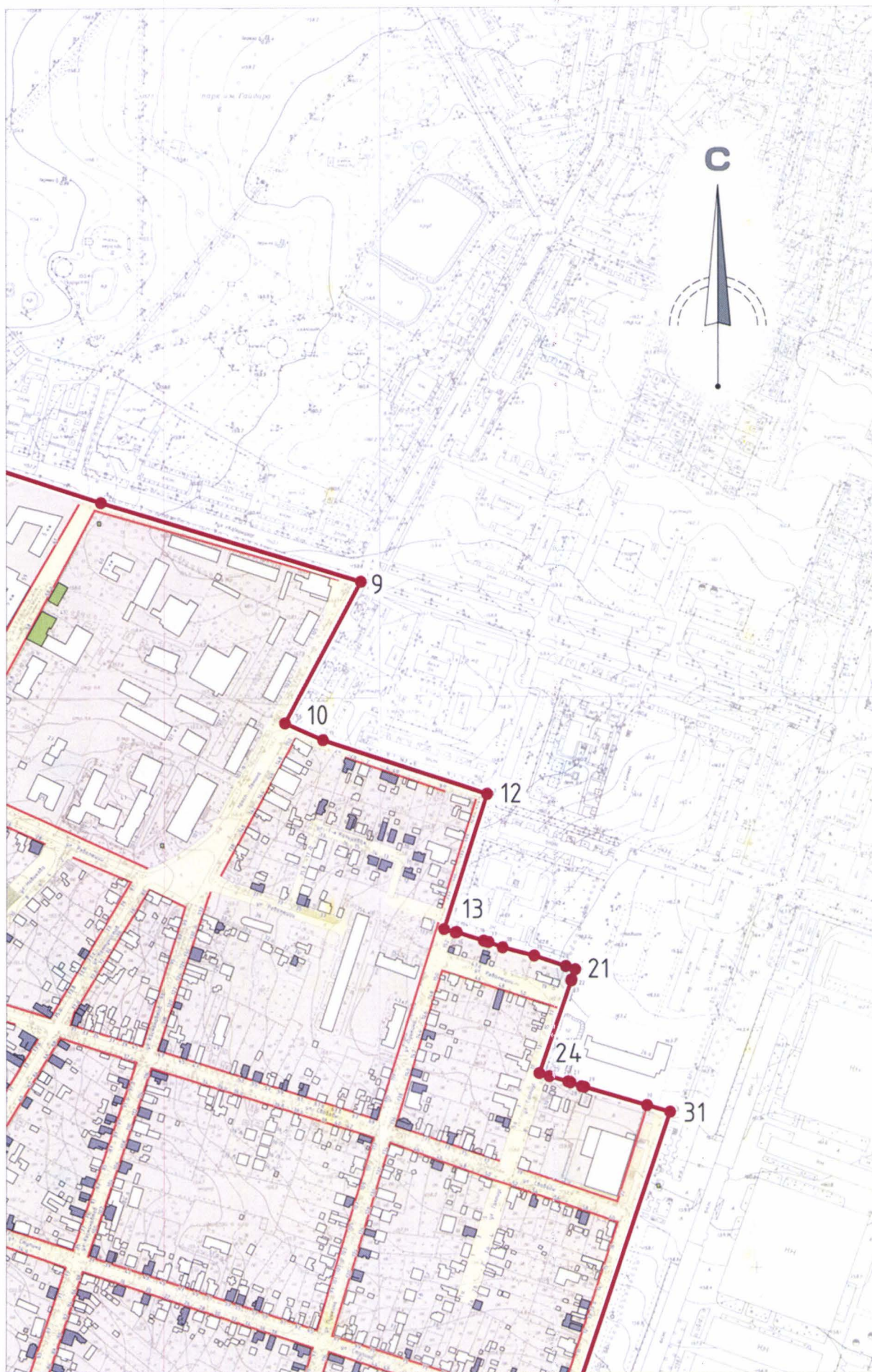


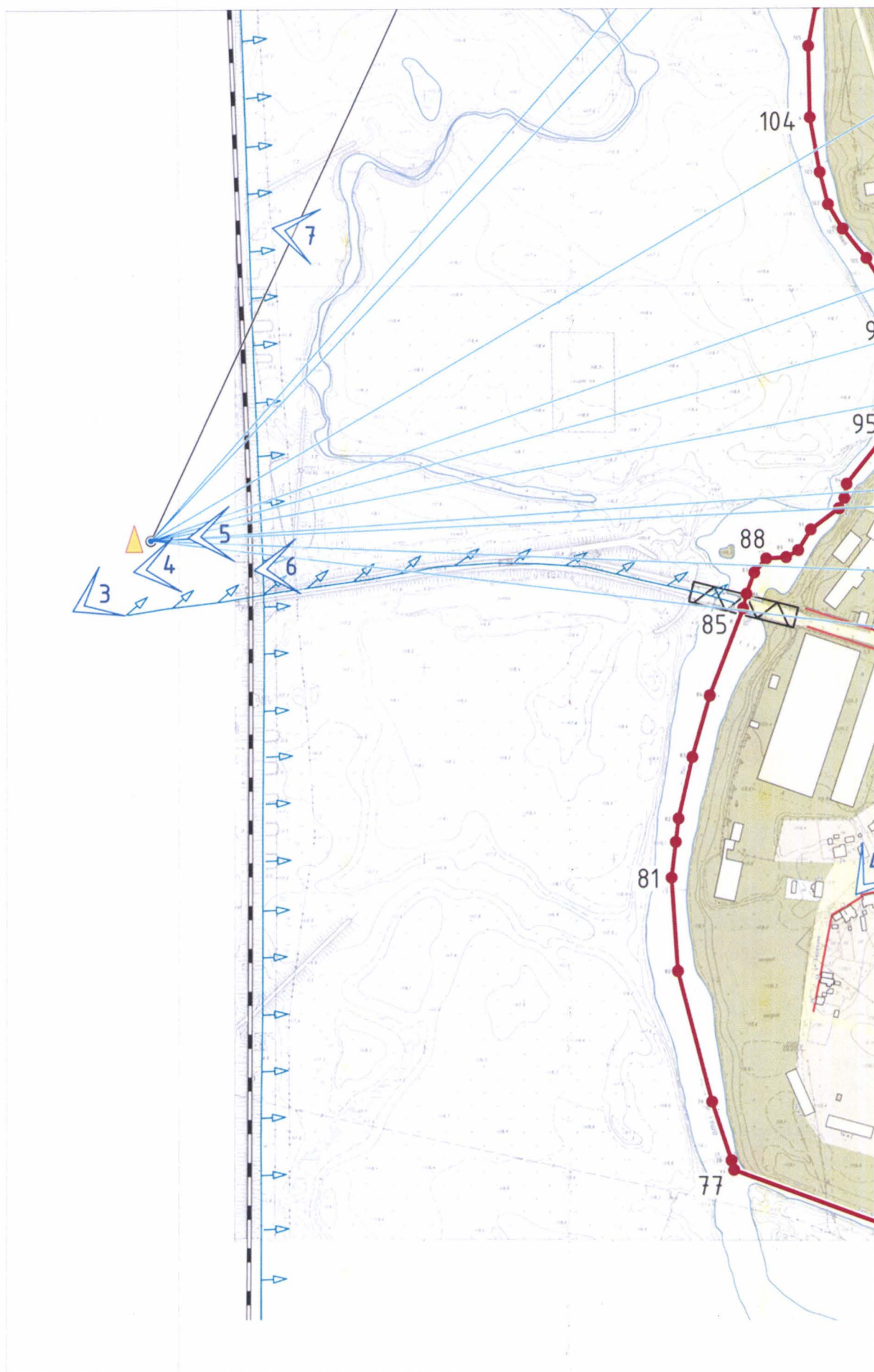
Графическое описание границ территории и предмета охраны исторического поселения город Арзамас Нижегородской области

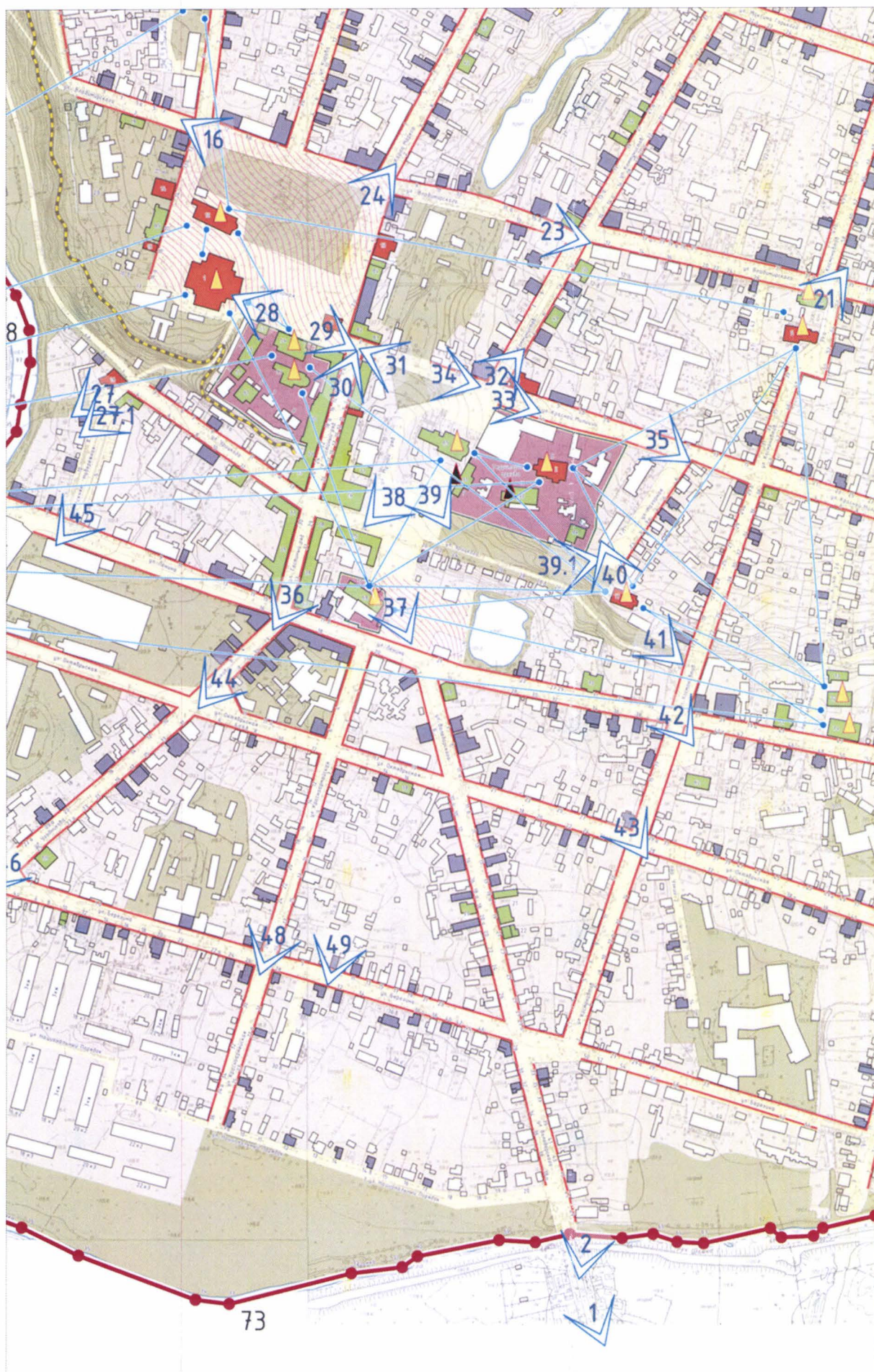














ЭКСПЛИКАЦИЯ ОБЪЕКТОВ КУЛЬТУРНОГО НАСЛЕДИЯ (ПАМЯТНИКОВ ИСТОРИИ И КУЛЬТУРЫ)

- 1 Воскресенский (Спасский) собор, архитектор М.П. Коринфский
- 2 Собор Спасо-Преображения
- 3 Здание Магистрата
- 4 Торговые ряды, жилой дом
- 5 Церковь Ильинская (тёплая)
- 6 Дом Хомякова (деревянный)
- 7 Дом Белянинова (с росписью)
- 8 Дом, в котором в с 1908 г. по 1918 г. жил детский писатель Аркадий Гайдар (Голиков Аркадий Петрович)
- 9 Дом жилой (деревянный)
- 10 Дом Твердова (деревянный)
- 11 Дом Бессоновой (деревянный)
- 12 Богородицкая церковь
- 13 Дом Будылиной
- 14 Здание гимназии
- 15 Дом жилой
- 16 Дом Шкарина
- 17 Входуиерусалимская церковь
- 18 Жилой дом
- 19 Провинциальная канцелярия
- 20 Жилой дом Верхоглядовой
- 21 Городская усадьба Серебрянникова: главный дом, служебный корпус
- 22 Флигель усадьбы Серебрянникова
- 23 Знаменская церковь
- 24 Духовенская церковь* Духовская церковь
- 25 Торговые ряды (стена заднего фасада)
- 26 Лавки Гостинного ряда
- 27 Корпус лавок Красного ряда
- 28 Лавки Щетинного ряда
- 29 Лавки Щетинного ряда
- 30 Лавки Гостинного ряда
- 31 Лавки Гостинного ряда
- 32 Корпуса лавок Гостинного ряда
- 33 Дом с лавками Гостинного ряда
- 34 Жилой дом с лавками
- 35 Лавка Муравина с гостиницей
- 36 Лавка Гостинного двора
- 37 Гостиница Подсосовых
- 38 Корпуса лавок Сенного двора
- 39 Городская дума и управа
- 40 Водонапорная башня
- 41 Сторожка при водонапорной башне
- 42 Жилой дом Дорошевского
- 43 Жилой дом
- 44 Дом, в котором жил в ссылке Горький Алексей Максимович
- 45 Дом, в котором в 1918-1919 гг. находился Штаб Восточного фронта
- 46 Дом, где в 1917 г. находился социал-демократический клуб и который часто посещал Аркадий Гайдар
- 47 Школа ремесленных учеников 1-2 Корпуса
- 48 Дом Бутурлина
- 49 Административное здание
- 50 Административное здание
- 51 Жилой дом
- 52 Дом Вязовова

Никольский монастырь

- 53 1. Никольский собор
- 54 2. Богоявленская церковь
- 55 3. Келейный корпус
- 56 4. Келейный корпус
- 57 5. Келейный корпус
- 58 6. Фрагмент южной стены
- 59 7-8. Ворота

Комплекс Никольского монастыря

- 60 1. Восточный корпус келий
- 61 2. Южный корпус келий
- 62 Дом И.И. Белянинова
- 63 Жилой дом
- 64 Церковь Андрея Первозванного
- 65 Благовещенская церковь
- 66 Лабаз
- 67 Здание торговых рядов
- 68 Церковь Владимирская
- 69 Административное здание
- 70 Жилой дом Стрезулина
- 71 Жилой дом
- 72 Смоленская церковь
- 73 Здание богадельни
- 74 Церковь Рождества Христова

Городская усадьба

- 75 1. Главный дом
- 76 2. Флигель
- 77 Трактир «Тройня»
- 78 Дом, в котором 18 ноября 1917 г. была провозглашена Советская власть в Арзамасском уезде
- 79 Жилой дом мещанина (деревянный)
- 80 Казанская церковь
- 81 Дом, в котором жил писатель-краевед, член Нижегородской ученой архивной комиссии Щегольков Н.М.

Усадьба А. Кочеткова

- 82 1. Дом с лавками
- 83 2. Флигель
- 84 Комплекс двух жилых домов
- 85 Ездный архив
- 86 Дом, в котором родился и, в 1874-1888 гг. жил видный партийный деятель Владимирский Михаил Федорович
- 87 Здание быв. Арзамасского реального училища, где в 1914-1918 гг. учился писатель А.П. Гайдар
- 88 Жилой дом

- 89 Дом Попова (каменный и деревянный корпуса)

Спасский монастырь

- 90 1. Церковь Рождества Богородицы (трапезная)
- 91 2. Корпус над западными воротами
- 92 3. Спасская часовня
- 93 4. Фрагменты ограды

- 94 5. Южный корпус келий Спасского монастыря




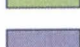


Комплекс Новодевичьего Алексеевского монастыря

- 95 1. Успенская церковь
- 96 2. Келейный корпус
- 97 3. Келейный корпус
- 98 4. Келейный корпус
- 99 5. Келейный корпус
- 100 6. Келейный корпус
- 101 7. Келейный корпус
- 102 8. Келейный корпус
- 103 9. Хозяйственный корпус
- 104 10. Хозяйственный корпус
- 105 11. Хозяйственный корпус
- 106 12. Хозяйственный корпус
- 107 13. Келейный корпус
- 108 14. Фрагменты ограды: южный, северо-восточный


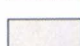
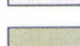
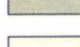





- 109 Жилой дом
- 110 Казанская часовня Саровского подворья
- 111 Жилой дом
- 112 Жилой дом с лавкой
- 113 Лавка Бебешина в Сенном ряду
- 114 Биржа
- 115 Торговый комплекс

УСЛОВНЫЕ ОБОЗНАЧЕНИЯ







ОБЪЕКТЫ КУЛЬТУРНОГО НАСЛЕДИЯ

-  - Граница территории исторического поселения и характерные поворотные точки
-  - Объекты культурного наследия федерального значения
-  - Объекты культурного наследия регионального значения
-  - Исторически ценные градоформирующие объекты
-  - Территории объектов культурного наследия
-  - Охраняемые линии застройки

ЭЛЕМЕНТЫ ПЛАНИРОВОЧНОЙ СТРУКТУРЫ

-  - Планировочные акценты (площади)
-  - Территории кварталов
-  - Озеленённые территории
-  - Историческая улично-дорожная сеть
-  - Водные объекты
-  - Существующие здания и сооружения
-  - Линия железной дороги
-  - Переправа
-  - Бровки склонов

ЭЛЕМЕНТЫ КОМПОЗИЦИОННО-ВИДОВЫХ СВЯЗЕЙ

-  - Историческая градостроительная доминанта
-  - Утраченная историческая градостроительная доминанта
-  - Линии непрерывного восприятия городских панорам
-  - Визуально-пространственные взаимосвязи исторических доминант
-  - Утраченные визуально-пространственные взаимосвязи исторических доминант
-  - Точки восприятия лучших видовых раскрытий