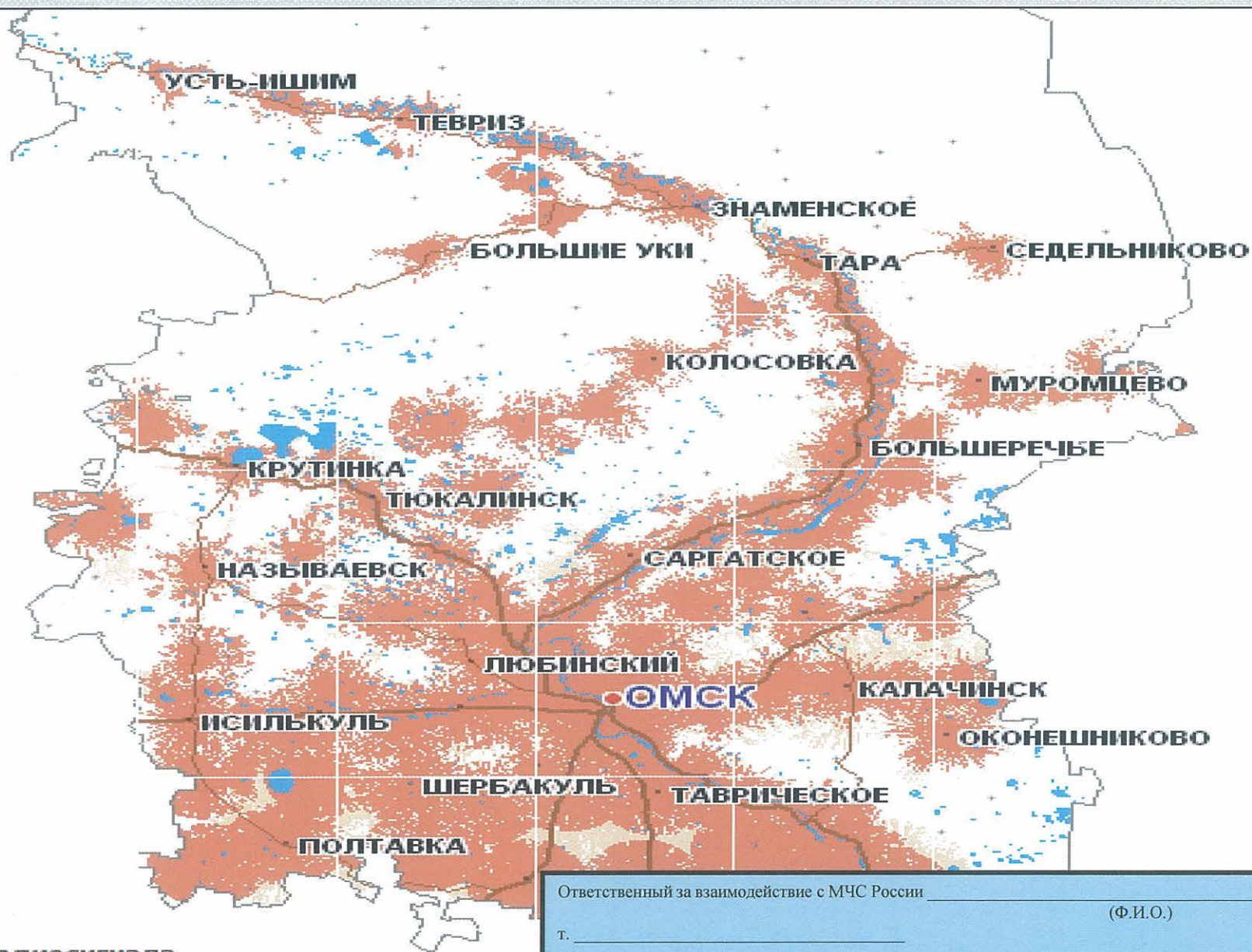


# ЗОНА ПОКРЫТИЯ СЕТИ ОАО «МТС» СУБЪЕКТА РФ



## Мощность радиосигнала

- хорошая
- удовлетворительная

Ответственный за взаимодействие с МЧС России \_\_\_\_\_ (Ф.И.О.)

т. \_\_\_\_\_

Количество зарегистрированных в сети абонентов: \_\_\_\_\_